



REGARDER  
ENVIRONNEMENT

rencontres

éducation  
parole

culture

partager  
savoirs

découvrir

SOCIÉTÉ

EMPLOI  
PACIFIQUE

# Partageons plus encore

● RADIO ● TÉLÉVISION ● INTERNET

nouvelle calédonie ● **1**

[www.la1ere.nc](http://www.la1ere.nc)

# Édito



## La force d'une île

**A**vec le coronavirus, la Nouvelle-Calédonie est redevenue une île. C'était son identité première. C'était sa raison d'être. Mais pris dans le tourbillon de la mondialisation, le pays avait fini par l'oublier. Il a fallu le tsunami du COVID-19 pour que la Nouvelle-Calédonie redécouvre son identité insulaire.

L'énergie principale d'une île, c'est d'abord l'intérieur. Ce que nous sommes. Nos richesses et notre patrimoine. Les femmes et les hommes du pays. Les projets et les rêves. La jeunesse... Une île n'est pas seulement une géographie. C'est une communauté humaine qui respire, dialogue et se serre les coudes en temps de cyclone.

Pour cette rentrée imprévue, Nouvelle-Calédonie la 1<sup>ère</sup> mobilise tous ses moyens pour aller à la recherche de cette « énergie de l'intérieur ». Avec des espaces de débats, de l'information, des prises de paroles libres, des décentralisations, des découvertes et des rencontres... Vous verrez tous les détails dans ce dossier.

Mais une île, ce ne sont pas seulement des racines fortes c'est aussi un horizon et une ouverture. C'est aussi cette capacité de s'enrichir des autres. Nous laisserons donc les fenêtres ouvertes sur notre région l'Océanie. Nous veillerons également à regarder le monde en face, le national bien évidemment, mais également l'international en relayant les offres du groupe France Télévisions. Il n'y a pas que le virus qui n'a pas de frontières, il y a aussi l'information et la culture, mais elles enrichissent au lieu de détruire.

L'énergie de l'intérieur et l'ouverture sur le monde, ce sont les deux axes de cette rentrée inédite sur Nouvelle-Calédonie la 1<sup>ère</sup>. Ce n'est pas un chamboulement complet de nos programmes, c'est parfois même une reconduction – mais adaptée à la nouvelle donne sanitaire et économique – de certaines de nos émissions. Ce qui change fondamentalement c'est que nous voulons revenir à l'essentiel. C'est peut-être d'abord cela la force d'une île.

Walles Kotra,  
Directeur Régional  
Nouvelle-Calédonie La 1<sup>ère</sup>

**Nouvelle-Calédonie  
la 1<sup>ère</sup> mobilise tous  
ses moyens pour aller  
à la recherche de cette  
« énergie de l'intérieur ».**

# Ce qui change



## Le journal de la mi-journée de la 1<sup>ère</sup> (radio, tv, numérique)



C'est le rendez-vous espéré de tous ceux qui ne veulent pas attendre le 19 h 30, et qui ne disposent pas forcément d'internet pour voir les premières images de l'actualité en Nouvelle-Calédonie. C'est déjà un rendez-vous populaire et écouté en radio. Ce journal de la mi-journée, enrichi par des images, sera désormais diffusé en télévision et sur les réseaux. La mise en œuvre de ce nouveau rendez-vous est l'une des leçons tirées de la période de confinement.

## L'adaptation de nos contenus à la nouvelle donne sanitaire et économique

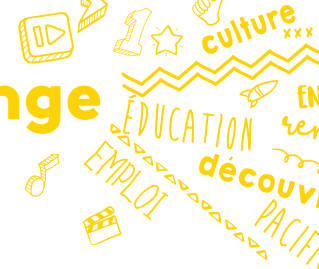
Priorité au décryptage et aux questions du public ! Nouvelle-Calédonie la 1<sup>ère</sup> réadapte des programmes phares avec responsables et experts afin de répondre aux préoccupations nées de la crise sanitaire.

### La santé avec :

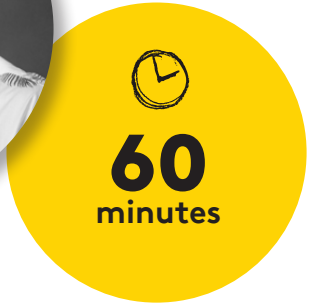
- L'émission « **Ligne directe** » en radio désormais consacrée chaque jeudi à cette thématique.
- L'émission **mensuelle TV « Dakata »** qui passe à **60 minutes** et qui devient, elle aussi, **interactive**. Ainsi, Nathalie Daly, entourée d'experts, répondra, durant la seconde partie de l'émission, à toutes les questions des téléspectateurs autour des thèmes abordés.



# Ce qui change



## L'économie avec :



- Le magazine mensuel « **Éclairages** » dont le format change et passe à **60 minutes** ; une première partie (« **Éclairages le Mag** ») et une seconde partie en direct et en plateau (« **Éclairages la suite** ») avec des invités répondant aux questions des téléspectateurs.



- Le lancement, en mai, du jeu « **Ose ta Boîte** » destiné, à travers un concours, à promouvoir les projets des entrepreneurs calédoniens.  
**1<sup>ère</sup> diffusion : le vendredi 8 mai à 20 h**

- Un coup de projecteur hebdomadaire de 3 minutes résolument orienté vers les entreprises (difficultés traversées, mais aussi perspectives et potentialités). **Diffusion le dimanche à 19 h 20**



Partageons plus encore



## Le renforcement de l'interactivité et de la participation du public

En plus des réseaux Facebook et Instagram où les Calédoniens peuvent partager, poser des questions et réagir aux thématiques et émissions proposées, des émissions radio ouvrant la parole aux auditeurs (« Ligne directe », l'invité de la Matinale, coups de gueule, Médiation le 1<sup>er</sup> lundi du mois), 3 émissions TV vont permettre aux téléspectateurs de la 1<sup>ère</sup> de réagir et de poser des questions : « **Dakata** », l'émission de santé (60 minutes), « **Débat à la une** » l'émission politique du 1<sup>er</sup> jeudi du mois (70 minutes) et « **Éclairage le mag** » qui introduit la parole du public et passe **EN DIRECT et à 60 minutes**.



À noter également le retour progressif du très populaire jeu « **Casse pas la tête** », réalisé dans le strict respect des contraintes sanitaires imposées par la situation du moment.

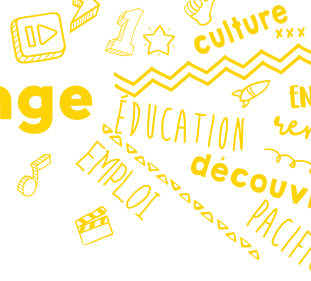
Le public sera amené à participer à nos émissions tv, radio et numériques également lors des :

- **5 émissions** (2<sup>e</sup> jeudi du mois) « **Paroles et partage** » réalisées dans les 3 provinces. La première émission sera réalisée à Païta autour de la culture de l'igname et des changements des pratiques culturelles engendrées par la pandémie du Covid-19.



- **10 journées décentralisées** dans les communes calédoniennes. La première opération a eu lieu à Poindimié ce mardi 5 mai avec des émissions réalisées au cœur de grande commune de la Côte Est entre 8 h et 17 h.





## Le retour des grandes soirées calédonniennes

« Itinéraires », tous les mardi à 20 h



Les RENDEZ-VOUS DU JEUDI : 20 h

1. « **Débat à la Une** » (70 minutes, interactive avec 10 minutes consacrées aux questions des téléspectateurs)
2. « **Paroles et partage** » (60 minutes)
3. « **Dakata** » (passe à 60 minutes et devient interactive)
4. « **Éclairages le mag** » (passe à 60 minutes et devient interactive)
5. « **Les Chemins de l'Histoire** » (26 minutes)  
et « **Climax** » (26 minutes)



## CONTACTS

**Stéphanie Moulin :**

Responsable de Projet et d'Actions  
de Communication  
[stephanie.moulin@francetv.fr](mailto:stephanie.moulin@francetv.fr)

**Gonzague de la Bourdonnaye :**

Responsable de la Communication  
et de la Stratégie numérique  
[gonzaguedelabourdonnaye@francetv.fr](mailto:gonzaguedelabourdonnaye@francetv.fr)

● RADIO ● TÉLÉVISION ● INTERNET



[www.la1ere.nc](http://www.la1ere.nc)