

SULIANE BRAHIM  
DE LA COMÉDIE-FRANÇAISE

HUBERT DELATTRE

LAURENT CAPELLUTO

SAMUEL JOUY

VOUS NE RÉSISTEREZ PAS À L'APPEL DE LA FORÊT



© Jean-Philippe Battel



# ZONE BLANCHE



LA NOUVELLE SÉRIE ÉVÉNEMENT

**8 x 52 MIN À 20H55**

francetélévisions créations



#zoneblanche

“ Nous voulions donner à nos histoires policières le souffle de l’aventure, l’exotisme du western, le frisson du mystère et de l’étrange. ”

La série *Zone blanche* est née de la rencontre entre une ambition et un désir portés par la fiction de France 2 avec ceux du producteur Vincent Moulouquet et de l’auteur Mathieu Missoffe.

Nous voulions explorer de nouveaux territoires, nous donner de nouveaux horizons loin, très loin des métropoles de nos séries de rendez-vous et offrir à nos téléspectateurs de nouveaux visages qui deviendraient leur famille de cœur. Nous voulions donner à nos histoires policières le souffle de l’aventure, l’exotisme du western, le frisson du mystère et de l’étrange.

Dès lors, le pari de *Zone blanche* était celui d’une pure création. Un double défi : celui commun à toutes nos séries de donner vie à des personnages forts, complexes, parfois ambigus et de proposer au public un mélange d’enquêtes bouclées, où les hommes se révèlent dans leur pire nature, et d’histoires au long cours dévoilant les destins tragiques et contrariés de nos héros ; celui propre à *Zone blanche*

de camper un ailleurs intrigant, une communauté française authentique et rugueuse, connectée viscéralement à une forêt aussi nourricière que dangereuse, aussi majestueuse que mystérieuse. Pour les relever, la direction artistique ambitieuse et soignée ainsi que la mise en scène organique de Thierry Poiraud et Julien Despau ont été capitales. Les interprétations poignantes et intenses de Suliane Brahim, Hubert Delattre, Laurent Capelluto et Samuel Jouy, pour ne citer qu’eux, la photographie hypnotique de Christophe Nuyens et Bruno Degrave, la musique inspirée de Thomas Couzinier et Frédéric Kooshmanian et chaque poste artistique ont contribué à enrichir *Zone blanche* à chaque étape de sa fabrication afin de nous faire vivre une expérience totale, puissante et addictive.

**François Hitter**  
Conseiller de programmes fiction France 2

**Fanny Rondeau**  
Directrice de l’unité fiction France 2



### Un nouveau territoire pour le polar

Depuis les prémices de sa conception, *Zone blanche* a pour ambition première de sortir du cadre traditionnel de la série policière pour chercher un nouveau souffle dans un espace singulier à construire entièrement. C'était pour nous une envie commune de renouvellement, une nécessité dans notre paysage audiovisuel ultracompétitif et un défi excitant à tous points de vue. Alors que l'environnement citadin nous paraissait saturé par les séries existantes, nous avons voulu opérer un « retour » vers la Nature, avec un grand N. Il ne s'agissait pas d'exploiter le patrimoine touristique provincial, mais bien d'inscrire notre petite communauté de Villefranche au cœur d'un espace sans limite. Une forêt immense, fantasmée, avec des zones encore non cartographiées, ayant encore échappé à l'empreinte de l'homme. Une frontière aussi : entrer en forêt, c'était aller vers l'inconnu, au-delà.

### L'appel des grands espaces et du western

En agrandissant le cadre au sens propre comme au sens figuré, nous voulions remettre nos personnages à leur juste taille face à une nature toute puissante, tantôt hostile, tantôt protectrice, toujours surprenante. C'était une promesse à tenir dans les scénarios qui font de la forêt un personnage à part entière, mais aussi à l'image par une constante recherche de l'atmosphérique, du graphique et du spectaculaire.

C'était aussi pour nous l'occasion de revisiter des codes populaires, notamment ceux du western. Notre héroïne, bien que gendarme, est campée clairement comme le « shérif » de Villefranche, gardienne de l'ordre et protectrice de sa communauté.

On retrouve également d'autres archétypes du genre, tels que la patronne de bar ou le maire propriétaire terrien, ainsi que des figures comme celles du duel, des hors-la-loi, du lynchage, etc.

### Un univers à la fois étrange et familier

Notre univers s'appuie également sur une mythologie locale intrigante. Chargée de symboles de vie comme de mort, la forêt y tient un rôle central, convoquant les peurs primaires de l'enfance. Elle est aussi soutenue par un bestiaire (corbeaux, loup, serpents, etc.) aux comportements parfois déroutants. Nous avons voulu que la série flirte avec le fantastique : nous invitons le spectateur à croire à certains phénomènes improbables ou à les rejeter au profit d'explications rationnelles.

Malgré tous ces décalages, ce petit monde n'est pas déconnecté du nôtre. Villefranche, c'est à la fois nulle part et partout. Les habitants de la ville sont une tribu d'aujourd'hui qui, de par son isolement géographique, vit quasiment en autarcie et concentre en lui-même les enjeux du monde moderne. Par-delà les conflits qui les animent, tous se serrent les coudes face à l'adversité. Une façon de convoquer les valeurs de solidarité, du vivre-ensemble et de parler d'écologie au travers du rapport à la nature de nos héros. Derrière notre volonté de divertir, il y a aussi celle de faire sens, de parler de responsabilité et de conscience.

### Une conception à quatre

La multiplicité des défis narratifs et visuels du projet appelait une méthode de travail originale. *Zone blanche*, c'est un producteur, un auteur et deux réalisateurs à l'enthousiasme partagé, accompagnant d'un bout à l'autre la série, de la préparation à la livraison des films.

Cette collaboration de tous les instants a permis de trouver les solutions artistiques et logistiques nécessaires à l'ambition de la série, évidemment avec l'aide inestimable de partenaires talentueux à tous les postes de fabrication, mais aussi grâce à la conviction et au soutien sans faille, tout au long de la création, de François Hitter, notre conseiller de programmes, et celui de Fanny Rondeau, directrice de la fiction, chez France 2. Cela voulait dire concevoir à quatre un casting fait de visages rares, voire inconnus du grand public, pour garantir l'unité de notre monde et créer un esprit de troupe, penser notre projet comme une série en costumes pour emmener le spectateur ailleurs, prendre à bras-le-corps les conditions d'une coproduction franco-belge pour tirer le meilleur des deux cultures... Une façon de secouer les habitudes

de fabrication et de garantir une forme d'inédit. Petit à petit, Villefranche est ainsi née de la définition méthodique d'un univers stylisé jusque dans les moindres détails, d'une mise en scène « signée » par des choix radicaux, d'une image contrastée immédiatement reconnaissable, d'une texture sonore presque organique et d'une musique soutenant à chaque instant le souffle et le lyrisme de la série.

Tous les quatre, nous avons exploré tous les leviers possibles pour faire de *Zone blanche* une véritable expérience immersive, « sensitive », pour le spectateur. Une façon de toucher un public plus large, plus jeune, en tentant d'atteindre les standards artistiques internationaux des séries les plus exigeantes et avec le souci d'offrir aux spectateurs un divertissement profondément populaire. En un mot, du spectacle.

**Vincent Mouluquet (producteur), Mathieu Missoffe (auteur), Thierry Poiraud et Julien Despaux (réalisateurs)**



Villefranche est une petite ville isolée au cœur d'une forêt gigantesque, un labyrinthe vert de milliers d'hectares rendant toute télécommunication hasardeuse. Cet endroit pas tout à fait comme les autres a ses zones non cartographiées, ses crimes, ses disparitions et autres mystères à élucider, ainsi qu'un taux d'homicides six fois supérieur à la moyenne nationale... Mais à part ça, tout va bien. Pour veiller sur elle, la ville peut compter sur son « shérif », le major Laurène Weiss, une fille du pays forte en gueule et étrangement connectée à la nature. Au fur et à mesure de ses enquêtes, Laurène Weiss s'enfonce toujours plus loin parmi les arbres pour percer leurs secrets, notamment et en premier lieu celui de son propre enlèvement vingt ans plus tôt.

### ACTUALITÉ DES TALENTS

**SULIANE BRAHIM** (Laurène Weiss, major) Sociétaire de la Comédie-Française depuis le 1<sup>er</sup> janvier 2016, Suliane Brahim est l'une des figures les plus importantes et les plus brillantes de la jeune génération de cette institution. Après avoir porté avec succès le rôle de Juliette dans *Roméo et Juliette*, mis en scène par Éric Ruf, ou de Gennaro dans *Lucrece Borgia*, mis en scène par Denis Podalydès en 2015 / 2016, elle joue actuellement dans *La Règle du jeu*, mis en scène par Christiane Jatahy.

**HUBERT DELATTRE** (Martial Ferrandis, dit « Nounours », adjudant) Devenu comédien après des études en criminologie, Hubert Delattre a trouvé sa place dans certains des plus gros succès télévisuels de ces dernières années, tels que *Glacé* sur M6 ou *Malaterra* sur France 2. Il finit de tourner *Quadrans*, la nouvelle série de M6 réalisée par Mélissa Drigeard et Isabelle Doval, et vient de remporter le prix du Meilleur espoir masculin pour son rôle dans *Zone blanche* au dernier Festival de Luchon.

**LAURENT CAPELLUTO** (Franck Siriani, le procureur) Comédien de théâtre d'origine belge, Laurent Capelluto s'illustre de plus en plus au cinéma. *D'OSS 117 : Rio ne répond plus à L'Enquête*, il a su montrer qu'il était à l'aise dans tous les registres. Il a reçu pour cela plusieurs Magritte, l'équivalent des César en Belgique. Laurent Capelluto est actuellement au théâtre de la Porte Saint-Martin dans *Un air de famille* et *Cuisines et Dépendances*, les classiques de Bacri / Jaoui, mis en scène par Agnès Jaoui et succès de ce printemps au théâtre.

**SAMUEL JOUY** (Bertrand Steiner, le maire) Aussi à l'aise au théâtre qu'au cinéma ou à la télévision, Samuel Jouy s'est toujours illustré par des choix osés. Il a su montrer tout son talent ces dernières années dans des projets exigeants comme la série d'Arte *Ainsi soient-ils*, dont il était un des héros les plus marquants, ou encore *Un Français*, réalisé par Diastème. Il vient de tourner avec Vincent Cassel dans *Gauguin* d'Édouard Deluc et de réaliser son premier long métrage *Sparring* avec Olivia B. Merilahti et Mathieu Kassovitz.



Présentation générale de la série



## À LA BRIGADE

### Le major **LAURÈNE WEISS** (Suliane Brahim, de la Comédie-Française)

Enfant du pays, franche et obstinée, mère célibataire d'une fille adolescente, Laurène Weiss a pour mission de protéger Villefranche des maux venant de l'intérieur de la communauté comme des dangers surgis de l'extérieur, c'est-à-dire de la forêt. Hantée par les souvenirs fragmentaires d'un traumatisme ancien, dont elle est sortie avec deux doigts en moins à la main gauche et une étrange connexion avec la nature qui l'entoure, Laurène brave sa peur pour parcourir inlassablement la forêt à la recherche de réponses.

### L'adjudant **MARTIAL FERRANDIS**, dit « Nounours » (Hubert Delattre)

Fidèle bras droit de Laurène, Nounours est toujours présent à ses côtés dans l'action comme dans les coups de blues. Les pieds sur terre, il a parfois du mal à suivre les raisonnements intuitifs, voire ésotériques de sa chef et amie. Pour autant, il cache de la douceur et de la poésie derrière sa carrure d'armoire à glace.

### L'adjudant-chef **LOUIS HERMANN** (Renaud Rutten)

Vieux bougon au cœur d'or, Hermann fait occasionnellement profiter ses collègues de sa sagesse. Le reste du temps, il peste contre tout et tout le monde et se réfugie dans sa passion pour la pêche. Sans enfant et veuf depuis peu, il n'est pas encore habitué à ce vide dans sa vie et prend la jeune Camille sous son aile.

### La gendarme **CAMILLE LAUGIER** (Tiphaine Daviot)

Tout juste nommée gendarme, Camille est attachée à l'accueil de la brigade. Nerveuse et peu sûre d'elle, elle révise tant bien que mal ses examens malgré le harcèlement des corbeaux.

### **LEILA BARAMI**, médecin généraliste et légiste (Naidra Ayadi)

Faute de moyens, Leila s'occupe à la fois des vivants et des morts à Villefranche, avec une prédilection pour ces derniers qui lui donnent moins de fil à retordre. D'un esprit scientifique et rationnel avant tout, elle s'oppose souvent à Laurène dans l'interprétation des mystères auxquels elles sont confrontées. Les deux amies se retrouvent toutefois le soir au bar, où Leila peut enfin donner la pleine mesure de son extravagance et de son langage particulièrement fleuri.

## ET AUSSI...

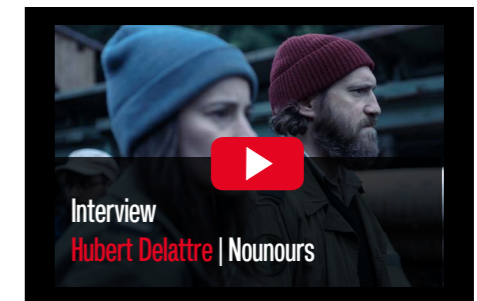
### **CORA WEISS**, lycéenne (Camille Aguilar)

La fille de Laurène a hérité du caractère bien trempé et indépendant de sa mère. Peu intéressée par la fréquentation des autres jeunes de son âge, elle s'engage dans tous les mouvements de protestation qui agitent la communauté, le plus souvent contre les Steiner. Ce faisant, elle a souvent affaire à sa mère qui ne compte plus les fois où elle a dû l'embarquer à la gendarmerie.

## LE NOUVEAU VENU

### Le procureur **FRANCK SIRIANI** (Laurent Capelluto)

Le nouveau procureur vient d'être exilé à Villefranche. Habitué aux intrigues judiciaires des grandes métropoles et allergique à a peu près tout ce qu'il est possible d'imaginer, il est totalement inadapté à la vie locale. D'un tempérament pince-sans-rire, il porte un regard tantôt amusé, tantôt agacé sur Villefranche. Après des débuts difficiles, cet incorruptible trouve enfin en ville un nouveau terrain de jeux à son goût : il a bien l'intention de mettre fin au système corrompu du clan Steiner.



### **SABINE HENNEQUIN**, patronne de L'Eldorado (Brigitte Sy)

Sabine est doublement respectée à Villefranche comme patronne du bar L'Eldorado et comme chef de file des écologistes au Conseil municipal. Derrière son côté « mère nourricière » accessible et sympathique, elle cache une influence réelle sur la communauté, défendant avec passion l'héritage et les traditions particulières de la ville.



**BERTRAND STEINER, maire de Villefranche (Samuel Jouy)**

Le maire de la ville est aussi l'un des industriels les plus riches de la région, un homme de terrain, sanguin, sûr de son bon droit : tout ce qu'il fait, légalement ou non, c'est pour aider Villefranche. Bertrand est à la fois habitué à tout contrôler autour de lui et écrasé par son père. Il se débat entre ses responsabilités et ses aspirations profondes inassouvies. Une tension permanente que vient largement aggraver la disparition de sa fille.



**GÉRALD STEINER, industriel et père de Bertrand (Olivier Bonjour)**

Manipulateur et sans scrupule, Gérald est un homme qui s'est fait tout seul dans la violence et l'illégalité, allant jusqu'à placer son fils à la mairie pour simplifier ses propres affaires. Figure de parrain local qui ne tolère aucune opposition, il œuvre dans l'ombre en vue d'un plan qui pourrait bouleverser l'équilibre entre Villefranche et la nature qui l'entoure.

**LÉA STEINER, la femme du maire (Anne Suarez)**

Contrairement à son mari, Léa ne rêve que de quitter la ville. La disparition de leur fille a mis un terme à ses aspirations. Elle vit désormais dans l'angoisse, voyant son mari s'enfoncer dans ses affaires douteuses et s'éloigner d'elle chaque jour un peu plus.





B.O.F. de *Zone blanche*

Fipa d'or de la Meilleure musique originale  
composée pour une série

La B.O.F est à l'image de la série policière événement de France 2 : elle capte la nature des grands espaces, traduit la noirceur de l'intrigue, dévoile l'aspect comique et absurde des situations et révèle la forêt et ses mystères.

« Le banjo était une évidence pour raconter cette histoire, celle d'une petite ville un peu "western". Chaque personnage de la série a son propre thème, avec une tonalité bien définie pour les différencier. Au fil des épisodes, ils évoluent, et leurs musiques également, à travers des variations d'orchestration. Nous avons également travaillé sur l'environnement, la ville et surtout la forêt qui sont des personnages à part entière de la série. (...) »

Thomas Couzinier et Frédéric Kooshmanian

Relations publics  
Agence TraxZone  
**Séverine Abhervé**  
06 83 74 86 24

#### Biographie des compositeurs

**THOMAS COUZINIER**, compositeur et producteur  
Après avoir côtoyé le milieu rock et punk, Thomas perce sur la scène electronica, puis se forme au son et à la composition à l'image. En 2001, il crée avec son frère la société Kouz qui l'amène à signer le sound design de longs métrages, la réalisation d'albums pour son label SuperPitch, puis la composition de films publicitaires, de musiques de films, dont les thèmes de *Violent Days* (Lucile Chauffour, 2004), *Mutants* (David Morley, 2009) et *Goal Of The Dead* (Thierry Poiraud et Benjamin Rocher, 2014).

**FRÉDÉRIC KOOSHMANIAN**, compositeur et musicien  
Après avoir étudié le piano, l'harmonie et le jazz, Frédéric débute comme musicien dans le rock, la variété française (notamment aux côtés de Bernie Bonvoisin, Brice Kapel, Manon Landowski), le rhythm and blues et la world music. Il devient ensuite compositeur d'œuvres instrumentales pour la radio, les films publicitaires ou encore la musique de films, dont *Home Sweet Home* (David Morley, 2013) ou *Goal Of The Dead* (Thierry Poiraud et Benjamin Rocher, 2014), coécrites avec Thomas Couzinier.

La B.O.F. de *Zone blanche* est leur cinquième collaboration.



8 x 52 min

Créé par **Mathieu Missoffe**

Écrit par **Mathieu Missoffe**, **Florent Meyer**  
et **Antonin Martin-Hilbert**  
Réalisé par **Thierry Poiraud**  
et **Julien Despaux**

Directeur artistique : **Mathieu Missoffe**

Producteur exécutif : **Pascal Wyn**

Produit par **Vincent Moulouquet**

pour **Ego Productions** / **Pascale Breugnot**

En coproduction avec **Be-Films** et la **RTBF**

Avec la participation de **France Télévisions**,

**Wallimage**, **la Région Grand Est**,

**le département des Vosges**, **Strasbourg**

**Eurométropole**, **la Procirep** et **AB Groupe**

Conseiller de programmes

fiction France 2 : **François Hitter**

Directrice de l'unité fiction France 2 :

**Fanny Rondeau**

Avec

**Suliane Brahim de la Comédie-Française** Laurène Weiss

**Hubert Delattre** Martial Ferrandis / Nounours

**Laurent Capelluto** Franck Siriani

**Samuel Jouy** Bertrand Steiner

**Renaud Rutten** Louis Hermann

**Tiphaine Daviot** Camille Laugier

**Camille Aguilar** Cora Weiss

**Anne Suarez** Lea Steiner

**Brigitte Sy** Sabine Hennequin

**Samir Boitard** Paul Méric

**Olivier Bonjour** Gérald Steiner

**Thomas Doret** Rudy Guérin

**Dan Herzberg** Gaspard Bellan

**Cyrielle Debreuil** Anna Delambre

Avec la participation de

**Naidra Ayadi** Leila Barami

## UNE SÉRIE PRIMÉE

**Festival des créations télévisuelles  
de Luchon – 2017**

Meilleur réalisateur pour **Thierry Poiraud**  
et **Julien Despaux**

Meilleure photo pour **Christophe Nuyens**  
Espoir masculin pour **Hubert Delattre**

**Festival international des programmes  
audiovisuels – FIPA 2017**

Fipa d'or de la meilleure musique originale  
dans la catégorie Série :

**Thomas Couzinier** et **Frédéric Kooshmanian**

Première série française sélectionnée  
à la **Berlinale special Series**  
pour la 67<sup>e</sup> Berlinale 2017



**2**

Contacts presse

**France 2**

Isabelle Delécluse

01 56 22 46 93

isabelle.delecluse@francetv.fr

**Ego Productions**

Christophe Kerambrun

06 26 54 28 97

christophe@bluehelium.com

Édité par la direction de la communication : mars 2017 | Présidente-directrice générale de France Télévisions et directrice de la publication : Delphine Ernotte Cunci | Directrice de la communication de France Télévisions : Nilou Soyeux | Directeur de la communication et du marketing de l'antenne : Stéphen Harlé | Directrice adjointe à la communication de France 2, en charge de la communication presse : Sophie Tonelli | Responsable presse du pôle fictions et documentaires : Isabelle Delécluse | Réalisation : Direction de la communication éditoriale, visuelle et digitale | Directeur délégué : Éric Martinet | Adjointe, responsable du service rédaction : Béatrice Dupas-Cantet | Responsable éditoriale : Amélie de Vriese | Montage vidéo : Amandine Deroubaix, Christophe Kechroud | Secrétaire de rédaction et rédactrice : Aline Guyard | Responsable du service création graphique : Nathalie Autexier | Responsable de la direction artistique : Philippe Baussant | Responsable du service photo : Violaine Petite - Sandra Roussel | Iconographe : Meije Randetti | Crédits photos : Jean-Philippe Baltel / Remy Grandroques / Ego Productions

#zoneblanche

francetélévisions créations