



CULT

SAISON 4



CUT SAISON 4

Série française. 70 x 26 min. D'après une idée originale de Bertrand Cohen et Eugénie Dard. Auteurs Eugénie Dard, Raphaëlle Richet, Geoffrey Bidaut, Emmanuelle Dupuy, José Caltagirone et Bertrand Cohen. Réalisation Stéphane Meunier, Vincent Trisolini, François Bigrat et David Hourrègue. Production Terence Films et Adventure Line Productions, avec la participation de France Ô, Outre-mer 1^{ère}, TV5 Monde, le CNC et avec le soutien de la Région Réunion. Série distribuée par AB International Distribution.

La série ultramarine est de retour ! Sur l'île de La Réunion, une menace pèse sur chacun des personnages. Aux côtés d'Ambroise Michel, Élodie Varlet (*Plus belle la vie*) et Édouard Montoute (la saga *Taxi, Les Petits Mouchoirs, La Première Étoile*, etc.) incarnent les deux nouveaux personnages, Angèle et Ruben.

Toujours aussi précurseur côté transmédia, *Cut* propose d'aller plus loin dans cette quatrième saison avec un épisode de 24 minutes tourné en caméras subjectives. Elle invite toujours à suivre au quotidien les aventures du jeune couple Lulu et Jules grâce aux divers médias numériques : Facebook, l'application Jules 974, les chaînes YouTube, Instagram, etc.

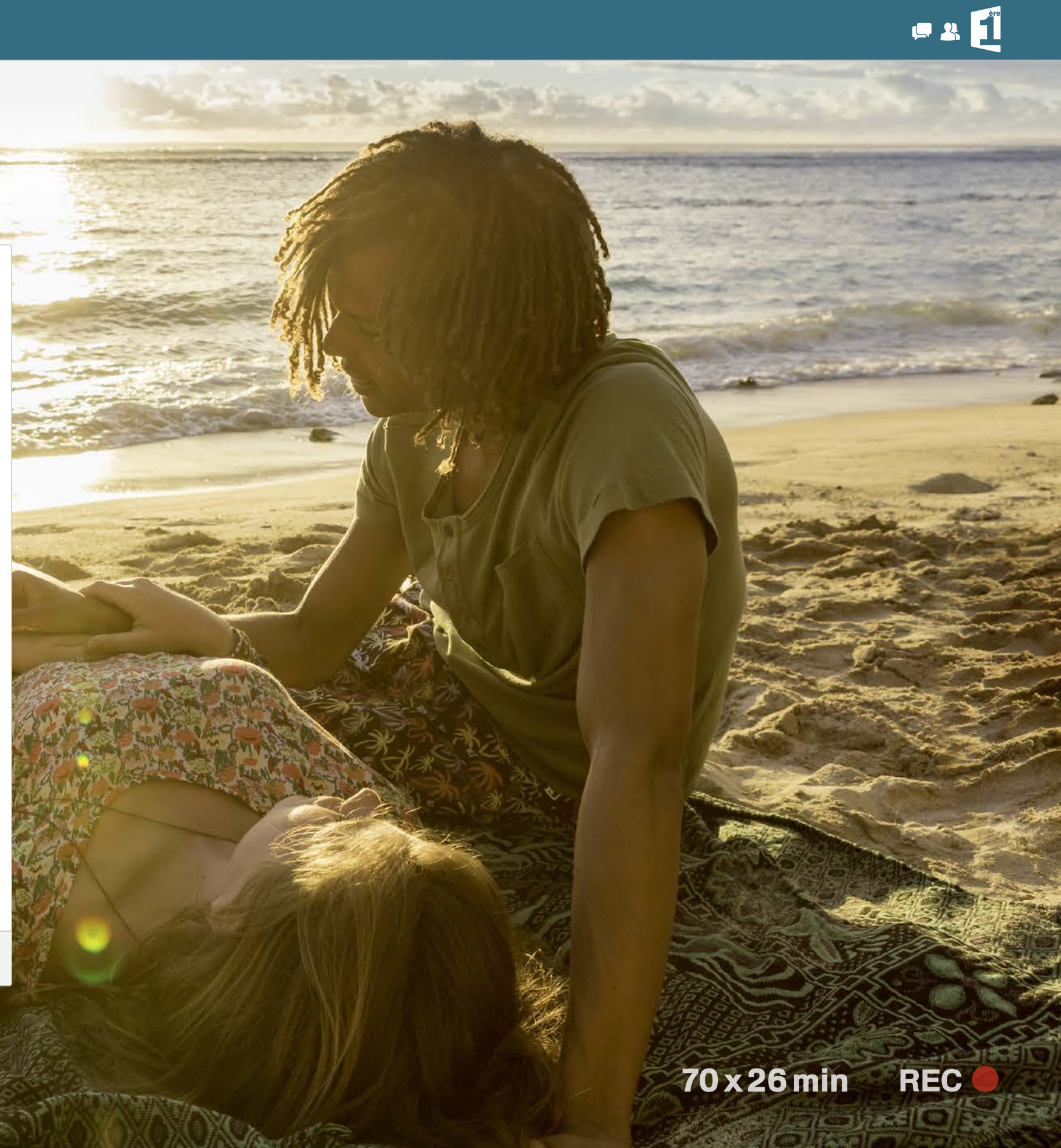
Avec Ambroise Michel, Élodie Varlet, Édouard Montoute, Sébastien Capgras, Nadia Richard, Julie Boulanger, Antoine Stip...

RÉSUMÉ

La quatrième saison de *Cut* est un nouveau départ. Nos personnages abordent tous un nouveau chapitre de leur vie. Adil apprend à vivre en fauteuil roulant et, en même temps, essaye de commencer une histoire d'amour avec Éva. Ce n'est pas facile non plus pour cette trentenaire tombée amoureuse du fils de l'assassin de sa mère... Sa petite sœur, Lulu, vit sa première histoire importante en s'abandonnant dans les bras de Jules. Mais sa rencontre avec la délicieuse Sofia provoque encore plus de questionnements intimes...

Angèle est kinésithérapeute, avec le caractère trempé qu'il faut pour s'occuper de la rééducation d'un patient comme Adil. Son défi professionnel n'est pourtant rien par rapport à son défi personnel : faire connaissance avec Ruben, l'homme... qui l'a mise enceinte ! Un quadragénaire qui vit sur un bateau et n'a de cesse de se présenter comme un loser abrupt, alors qu'il vient pour s'attaquer à une multinationale, en affaires avec Charles de Kervelec, devenu maire d'une ville importante de La Réunion.

S'il y a bien une personne à qui Ruben ne cache rien, c'est Laura, la maman de Jules, qui revient sur ses terres, et est toujours troublée par Adil. Des liens inattendus vont se nouer, provoquant pour certains leur mort et pour d'autres des amours enivrantes.





ADIL
(AMBROISE MICHEL)

@Ambroise_Michel

INTERVIEW

La saison 3 de Cut s'achève dans l'incertitude la plus totale concernant le personnage d'Adil, que vous interprétez...

Ambroise Michel : Oui, lors du tout dernier épisode, Adil est touché par une balle dans le dos. Éva lui donne un baiser qui ressemble à un baiser d'adieu. Les téléspectateurs ne savent pas s'il va survivre et dans quel état. À chaque saison, Adil se trouve confronté à de nouvelles épreuves et son attitude est toujours de faire front, mais, cette fois, il revient en chaise roulante, lourdement handicapé. Saura-t-il à nouveau faire face ou, à l'inverse, son moral sera-t-il atteint ? La question peut se poser car, si Adil a montré dans les saisons précédentes qu'il avait des ressources, on connaît aussi son côté sombre. Alors va-t-il basculer du côté de la lumière ou plutôt du côté obscur ? Bien sûr, je ne vous le dirai pas...

On peut, en revanche, évoquer l'évolution de la relation entre Adil et Éva ?

A. M. : Ils s'aimaient en fin de saison 3, et là encore on peut s'interroger sur la manière dont leurs sentiments vont évoluer face à cette nouvelle épreuve. Éva est tout de même la fille de son pire ennemi... Sans vous livrer de secrets, je vous dirai juste que l'irruption du handicap, loin de fragiliser leur relation, va plutôt contribuer à la rendre plus forte, plus profonde.

33 544 J'aime - 6 123 Partages



De quelle manière décririez-vous cette nouvelle saison, sans trop en dire ?

A. M. : Pleine de nouveautés : avec des changements esthétiques, dans la façon de filmer, dans la trajectoire des personnages... Les scénaristes et la production ont fait des paris à tous les niveaux pour régénérer le récit, et ceux-ci sont clairement payants. C'est une saison très rythmée, très dense, où il se passe toujours quelque chose. On creuse chaque année un peu plus loin pour remonter aux problématiques originelles des personnages. Ce qui leur donne de l'épaisseur. Je suis personnellement chanceux, dans la mesure où Adil n'a jamais cessé de grandir depuis le début de *Cut*. Ce personnage, au départ secondaire, s'est densifié et a pris de plus en plus d'importance dans le récit. À chaque nouvelle saison, c'est un nouveau défi. Une grande chance pour un comédien !



33 544 J'aime - 6 123 Partages



33 544 J'aime - 6 123 Partages



33 544 J'aime - 6 123 Partages



ANGÈLE DELATOURE (ÉLODIE VARLET)

@elodievarletoff

INTERVIEW

Comment avez-vous rejoint la distribution de Cut ?

Élodie Varlet : La production m'a contactée en septembre 2015 pour me faire partager sa volonté d'intégrer un nouveau personnage important dans cette saison 4. Nous nous sommes rencontrés à plusieurs reprises, nous avons beaucoup discuté de la série, du personnage, de l'histoire à défendre. Puis, comme d'autres comédiennes, j'ai passé des essais... et j'ai été choisie !

Qu'est-ce qui a motivé votre choix ?

E. V. : J'ai été séduite avant tout par l'enthousiasme de la production à l'égard du projet. Je connaissais la série grâce à Ambroise Michel, avec lequel j'avais déjà tourné, et par des amis qui font partie de l'équipe technique. Ensuite, j'ai voulu me faire ma propre idée en regardant certains épisodes. J'y ai trouvé un vrai goût pour l'image et pour la comédie. Et puis, surtout, le personnage qu'on me proposait de défendre m'inspirait et je m'y projetais complètement. Ajoutez à cela une expérience unique à La Réunion, et mon choix a été fait !

Parlez-nous d'Angèle, votre personnage...

E. V. : Angèle est une femme de caractère. Elle est très « cash », sans filtre, à la fois dans sa vie personnelle et dans son travail. Elle a d'ailleurs tendance à mélanger les deux !

Angèle arrive de métropole dans un contexte assez lourd pour elle, puisqu'elle est en instance de divorce et que son père souffre d'amnésie. Être à La Réunion, c'est l'espoir de repartir à zéro, mais aussi de replonger dans le passé de son père et de l'aider peut-être à retrouver la mémoire. Elle est dans cette double quête. Angèle est un personnage attachant et très doux, contrairement aux apparences. Et puis, c'est une amoureuse passionnée, même si elle se perd facilement dans ses sentiments...

Avez-vous quelques anecdotes à nous confier à propos du tournage ?

E. V. : Nous devons tourner une scène de dispute avec Édouard (Montoute) qui suggérait que l'échange s'envenime au point que je le gifle. Tout le monde était d'accord, sauf que nous avons oublié que mon personnage porte toujours beaucoup de bagues... Édouard doit se souvenir de toutes les prises et de toutes les gifles ! L'autre anecdote reste l'un de mes plus beaux fous rires, avec Sabine (Perraud). Elle avait déjà enchaîné plusieurs heures de tournage et, alors que le ton de la scène était dramatique, elle commence à rire. J'essaie d'enchaîner en baissant la tête, sourire aux lèvres. Aucune de nous ne pouvait regarder l'autre.

33 544 J'aime - 6 123 Partages



RUBEN JANSSEN (ÉDOUARD MONTOUTE)

@douardo66

INTERVIEW

Pourquoi avoir accepté de rejoindre cette quatrième saison de Cut ?

Édouard Montoute : J'ai tout de suite eu envie de me lancer dans cette aventure, mais le principal déclic a été l'île de La Réunion.

Quels sont pour vous les atouts de cette série ?

E. M. : L'histoire, qui est très forte, mais aussi les décors et paysages naturels. Sortant du tournage de la saison 4, j'ai hâte d'en visionner les épisodes.

Présentez-nous Ruben, votre personnage...

E. M. : Ruben est un oisif épicurien, un homme libre que rien n'atteint, un aventurier qui vit sur son bateau et traverse la vie sans trop se poser de questions. Tout ce que j'aimerais être dans la vie ! Mais on comprend très vite qu'il a un lourd passé derrière lui. Et que, malgré sa nonchalance affichée, il a un objectif. Cette priorité, rien ne pourra l'en détourner, ni personne — sauf peut-être l'attachement qu'il a pour Angèle.

Enfin, Ruben est intéressant parce qu'il est trouble, parfois immoral mais défendable.

Que retenir-vous de ce tournage à La Réunion ?

E. M. : Le souvenir de l'énergie dégagée et de la belle expérience humaine partagée avec tous les membres de l'équipe et mes partenaires. C'était formidable, en étant loin de chez soi, d'être entouré de personnes bienveillantes, motivées et disponibles, dans des décors somptueux et une nature accueillante.

Quelles difficultés avez-vous rencontrées ?

E. M. : D'un point de vue purement professionnel, j'ai été très vigilant à ne pas être répétitif, ce qui est une difficulté dans une « série fleuve » (70 épisodes au total). Mais, là encore, les quatre réalisateurs ont eu la gentillesse d'accepter certains ajustements et la patience de m'éclairer quand je manquais d'expérience — n'ayant jamais travaillé à ce rythme — ou d'informations.

33 544 J'aime - 6 123 Partages





TRANSMÉDIA

TÉLÉ ET RÉSEAUX SOCIAUX PLUS LIÉS QUE JAMAIS !

Près de 400 contenus multimédias sont prêts à irriguer les comptes Twitter, Instagram et Facebook de Jules et Lulu au cours de cette quatrième saison. Aussi actifs sur les plateaux de tournage que sur les réseaux sociaux, Sébastien Capgras (Jules) et Nadia Richard (Lulu), alias Nad Rich'Hard (500 000 abonnés sur YouTube), plongent les télénavigateurs dans l'intimité de leur personnage.

Coups de gueule et états d'âme vont jaloner les 70 épisodes et apporter une proximité sans égale aux fans de Lulu et Jules. L'application Jules974 est enrichie de nouveaux contenus qui affirment les contradictions de Jules, généreux par moments, cruel à d'autres, à l'instar de son grand-père Charles de Kervelec. Lulu, elle, expose ses doutes sentimentaux sur la Toile, chamboulée par une attirance féminine inattendue...

33 544 J'aime - 6 123 Partages



UN ÉPISODE UNIQUE DANS LA LIGNÉE DU « PROJET BLAIR WITCH »

En cours de saison, parallèlement à la diffusion TV, un épisode alternatif sera disponible sur les pages Facebook de nos héros. Il sera composé de neuf séquences entièrement tournées par des dispositifs « in situ » : des drones, des webcams, les smartphones de Lulu et de Jules... Ces derniers vont se retrouver entraînés dans l'univers inquiétant et mystique d'un village perdu dans les Hauts de La Réunion. Des codes qui l'inscrivent dans la lignée de films d'horreur comme *Le Projet Blair Witch*, *Rec* ou *Paranormal Activity*.

Alors, pour ne rien rater, restez connectés !

Auteures Éline Le Fur et Clémence Lebatteux. Adaptation et réalisation de l'épisode « Mafate » Vincent Trisolini. Pastilles transmédia Béryl Coutat. Une production Terence Films et ALP. Avec la collaboration de Bigger Than Fiction.

Téléchargez dans l'App Store
 GET IT ON Google Play
 Jules974

Jules974
 @Jules_974

Miss_Lulu974



33 544 J'aime - 6 123 Partages





ADIL VILA

(AMBROISE MICHEL)

Cloué sur un fauteuil roulant, Adil n'a d'autre choix que d'accepter son état. Il va devoir retrouver des forces auprès d'Éva pour combattre son propre père. Il lui faudra aussi assumer le retour de Laura...


 @Ambroise_Michel



RUBEN JANSSEN

(EDOUARD MONTOUTE)

Il habite sur un bateau, il regarde les oiseaux et boit de la bière. C'est en tout cas l'image tranquille qu'il souhaite donner aux autres. Angèle n'aura de cesse que de découvrir son vrai visage, celui d'un homme fin et charmant, un ancien médecin généraliste qui suit un noir dessein.

 @douardo66

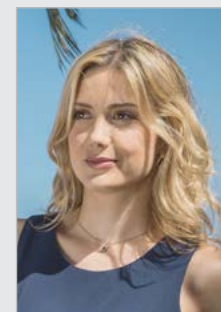


JULES PARK

(SÉBASTIEN CAPGRAS)

À 19 ans, Jules a besoin de « tuer le père » et d'affirmer sa personnalité. Il se sent proche des autres comme un Park, mais il a l'ambition dévorante d'un Kervelec. L'injustice le fera basculer.

 @SebastienCapgra



ÉVA DERMENONVILLE

(SABINE PERRAUD)

Éva vit une situation familiale compliquée puisqu'elle partage sa vie avec le fils de l'assassin de sa mère. Néanmoins, elle a le courage d'insuffler à son foyer la joie d'être ensemble. Malgré des obstacles toujours plus importants. Toujours très amoureuse d'Adil, elle se propose de l'accueillir chez elle...


 @PerraudSabine



LULU DERMENONVILLE

(NADIA RICHARD)

Là où elle espérait retrouver une mère, Lulu apprend que sa sœur... n'est que sa demi-sœur. Pis encore, elle prend conscience qu'elle a provoqué un drame qu'elle n'arrive pas à assumer. Lulu le cache, mais elle se sent très mal. Les événements ne l'aideront pas à retrouver sa sérénité.

 @NadRichHard



LAURA PARK

(JULIE BOULANGER)

Si Laura semble toujours éprise d'Adil, elle poursuit une relation charmante avec Ruben. Charmante, et surtout opaque. Acceptera-t-elle un job à l'international qui l'éloigne de son fils ?



ANGÈLE DELATOUR

(ÉLODIE VARLET)

Si Angèle s'est installée à La Réunion, c'est pour veiller sur son père, qui subit depuis quelques mois de graves pertes de mémoire. À 35 ans, cette kiné au caractère trempé s'est lancé comme défi de remettre d'aplomb le plus retors des patients, Adil Vila. Mais la vie a décidé de lui en lancer un autre, et de taille : comprendre l'homme dont elle est enceinte...

 @elodievarletoff



CHARLES DE KERVELEC

(ANTOINE STIP)

Si son but à court terme est de mettre la main sur une ville avec un budget de fonctionnement important, il réserve son attention à sa relation avec Éva, sa fille biologique, dont il découvre les qualités humaines. Pourtant, ses actions pourraient le disqualifier.

 @AntoineStip

CONTACTS

1ÈRE
CHARGÉE DE COMMUNICATION
Aude Gauthier

01 55 22 76 98 - aude.gauthier@francetv.fr

ALP / TERENCE
RESPONSABLE DES RELATIONS PRESSE
Stéphanie Clémente (assistée de Marine Huet)
01 41 86 14 69 - stephanie.clemente@alp.tv

Édité par la direction de la communication – Septembre 2016 | Présidente-directrice générale de France Télévisions et directrice de la publication : Delphine Ernotte Cunci | Directrice de la communication de France Télévisions : Nilou Soyeux | Directrice de la communication externe de France Ô et Outre-mer 1^{ère} : Mariannick Babé | Réalisation : Direction de la communication éditoriale, visuelle et digitale | Directeur : Éric Martinet | Adjointe, en charge du service rédaction : Béatrice Dupas-Cantet | Responsable du service création graphique : Nathalie Autexier | Responsable du service photo : Violaine Petite | Responsable de la direction artistique : Philippe Baussant | Responsable éditorial : Gaël Nivollet | Conception et réalisation graphique : Aurélien Guery | Rédaction : Jean-François Parouty, Béatrice Dupas-Cantet, Gaël Nivollet | Secrétariat de rédaction : Bénédicte Mielcarek | Iconographe : Meije Randetti | Crédits photo : Ronan Lechat / FTV

